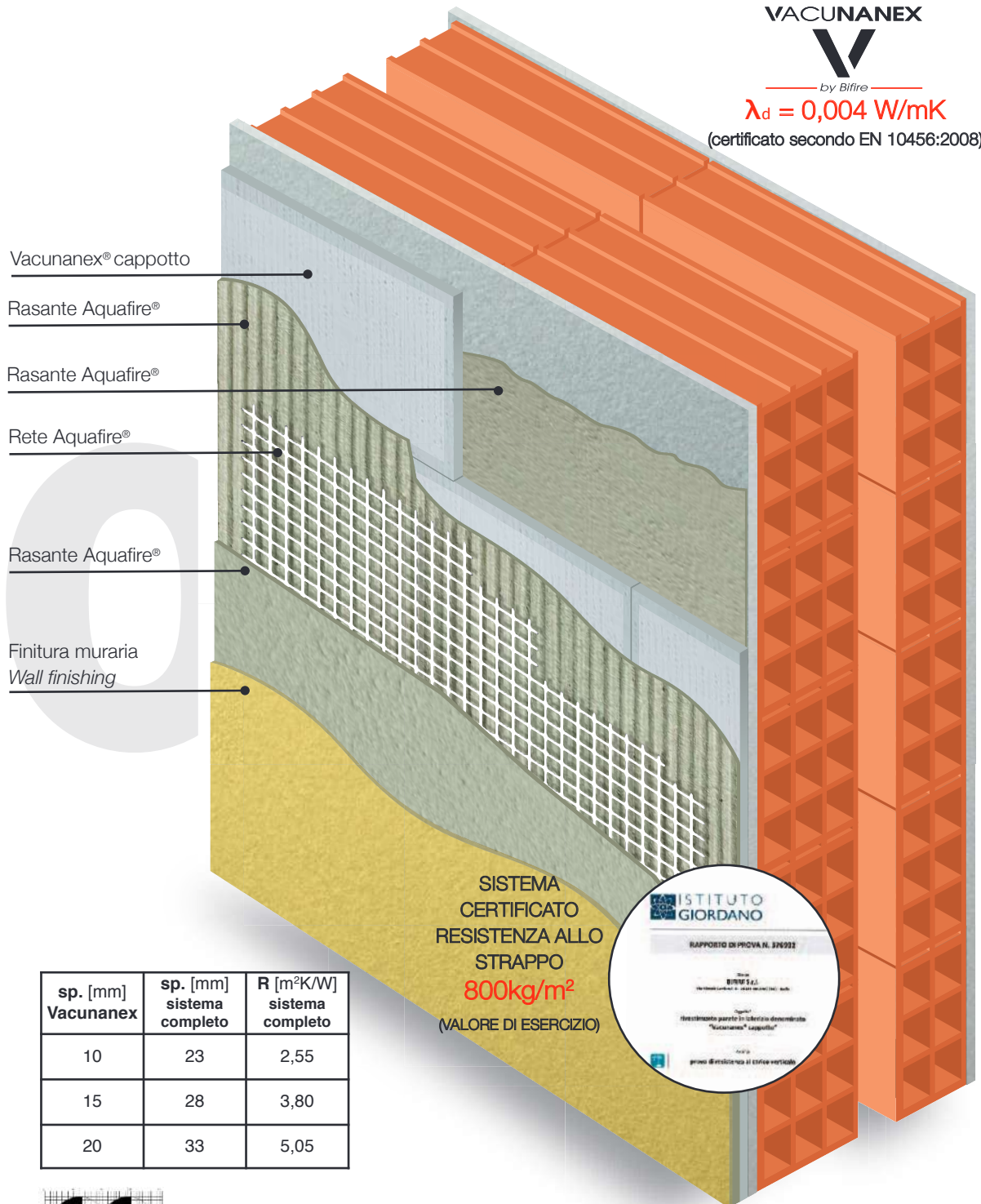


Vacunanex® Cappotto è un materiale tecnologicamente avanzato ad altissime prestazioni isolanti, composto da cellule micronizzate di polveri a base di ossidi di silice e confezionato sottovuoto.

Vacunanex® is an advanced material, with high insulation properties, made of microporous insulation material with exceptional thermal performance, based on powdered silicon dioxide and sealed under vacuum.

principali applicazioni - cappotti esterni
main applications - outdoor coating system



sp. [mm] Vacunanex	sp. [mm] sistema completo	R [m²K/W] sistema completo
10	23	2,55
15	28	3,80
20	33	5,05

SISTEMA CERTIFICATO
RESISTENZA ALLO STRAPPO
800kg/m²
(VALORE DI ESERCIZIO)



EN 17140:2021



Incombustibile - A1
Non combustibile - A1

Vacunanex® Cappotto rispetta i requisiti richiesti dal Decreto Legge 19 Maggio 2020 per poter accedere al "Bonus 110%".

Ingombro minimo 23mm per il sistema completo: non si rifanno pluviali, davanzali, soglie, camminamenti esterni, persiane, grate antintrusione, ecc.

Minimum thickness 23mm when finished: no remake downpipes, window sills, thresholds, external walkways, shutters, anti-intrusion grates, etc.

Come si installa Vacunanex® Cappotto esterno?

How to install outdoor Vacunanex® Cappotto?

- Prima dell'installazione del prodotto occorrerà preparare la superficie muraria da rivestire con adeguato primer aggrappante.
- Posare il profilo di partenza, tassellandolo in maniera salda alla parete.
- Spalmare uno strato molto leggero di Rasante Aquafire® sulla muratura per rettificare la superficie e migliorare l'aderenza parete-pannello.
- Spalmare sul pannello Vacunanex® Cappotto uno strato di Rasante Aquafire® con frattazzo dentato da 10mm, coprendolo completamente. Qualora il pannello fosse leggermente bombato sarà sufficiente applicare una leggera forza contraria con le mani per portarlo alla planarità.
- Applicare il pannello Vacunanex® Cappotto alla parete in senso orizzontale, partendo in appoggio al profilo di partenza.
- Procedere allo stesso modo con l'applicazione dei successivi pannelli Vacunanex® Cappotto sfalsando i giunti e sfruttando tutte e 4 le dimensioni disponibili. Dove necessario è possibile tagliare un pannello Vacunanex® Cappotto per completare in maniera corretta la superficie della parete. Il pannello tagliato andrà richiuso con l'apposito nastro Nanex Tape Cappotto. Per discontinuità di piccole dimensioni (da 1 a 20mm circa), è consigliabile riempire il gap con Aeronanex®. L'utilizzo delle 4 diverse dimensioni standard ha l'obiettivo di ridurre ai minimi termini i tagli del prodotto.
- A questo punto si saranno consumati circa 2kg/m² di Rasante Aquafire® per l'incollaggio.
- Con l'aiuto di una staggia pareggiare la superficie rivestita in modo da garantire una corretta posa del sistema e facilitare le operazioni di rasatura, compensando anche eventuali non planarità.
- Una volta passati i tempi di asciugatura del rasante (variabili in funzione di temperatura e umidità ambientale, indicativamente 16-24 ore) occorrerà coprire l'intera superficie con Rasante Aquafire®.
- Spalmare uno strato abbondante di Rasante Aquafire® con l'aiuto del frattazzo dentato da 10mm sul Vacunanex® Cappotto, lavorando in senso verticale. Prevedere una fascia di larghezza almeno 1m per poter posare una striscia intera di rete.
- Applicare la Rete Aquafire® sul rasante appena posato, avendo cura di farla penetrare solo superficialmente, lavorando con il lato liscio del frattazzo dentato.
- Una volta passati i tempi di asciugatura del rasante (variabili in funzione di temperatura e umidità ambientale, indicativamente 2-3 ore) occorrerà splamare l'intera superficie con un'ulteriore mano di Rasante Aquafire® come lisciatura lavorando in senso orizzontale (ovvero perpendicolare al senso di posa della rete).
- Lasciare asciugare completamente la superficie per almeno 24ore, dopodichè spalmare uno strato leggero di Rasante Aquafire® (per questa mano il rasante va impastato leggermente più liquido) per eseguire la finitura arricciata con frattazzo a spugna.
- A questo punto sopra il pannello Vacunanex® Cappotto saranno posati circa 5-6mm pari a circa 7kg/m² di Rasante Aquafire®.
- Per l'intero sistema (incollaggio + rasatura) occorrerà prevedere un'incidenza di 9kg/m² per l'installazione del sistema completo.
- Applicare primer isolante per esterni prima delle operazioni di finitura.
- Completare la superficie con una finitura muraria tipo intonachino acrilico, acril-silossanico, silossanico.

- Before installing the product, it will be necessary to prepare the wall surface with a suitable adhesion primer.
- Install the start profile firmly to the wall.
- Spread a very light layer of Rasante Aquafire® on the masonry to grind the surface and improve the wall-panel adhesion.
- Spread a layer of Rasante Aquafire® with a 10mm notched trowel on the Vacunanex® Cappotto panel. If the panel is slightly rounded, it will be sufficient to apply a slight opposing force with the hands to bring it to flatness.
- Apply the Vacunanex® Cappotto panel to the wall, starting against the start profile.
- Proceed in the same way with the application of the subsequent Vacunanex® Cappotto panels staggering the joints. Where necessary, it is possible to cut a Vacunanex® Cappotto panel. The cut panel will be closed with the specific NANex Tape Cappotto.
- At this point about 2kg/m² of Rasante Aquafire® will have been consumed.
- With the help of a straight edge, check the flatness of the surface, also compensating for any non-flatness.
- Once the drying time of the glue has passed (16-24 hours) it will be necessary to cover the entire surface with Rasante Aquafire®.
- Spread a generous layer of Rasante Aquafire® with the help of the 10mm trowel on the Vacunanex® Cappotto.
- Apply the Rete Aquafire® to the freshly laid leveling compound, taking care to make it penetrate only superficially, working with the smooth side of the notched trowel.
- Once the drying time of the skim coat has passed (variable depending on the temperature and ambient humidity, approximately 2-3 hours), the entire surface must be spilled with an additional coat of Rasante Aquafire® as a smoothing working horizontally (perpendicular to the direction of laying the net).
- Allow the surface to dry completely for at least 24 hours, then spread a light layer of Rasante Aquafire® (for this coat the skim coat must be mixed slightly more liquid) to perform the curled finish with a sponge float.
- At this point, about 5-6mm (7kg/m²) of Rasante Aquafire® will be laid on the Vacunanex® Cappotto panel.
- The complete system needs 9kg/m².
- Apply exteriors insulating primer before the plaster.
- Complete the surface with a wall finish such as ceramic plaster, sand siloxane, siloxane

VACUNANEX



by Bifire



AERONANEX

principali applicazioni - cappotti esterni
main applications - outdoor coating system

VACUNANEX



by Bifire



AERONANEX

guida smart per la posa
Installation smart guide



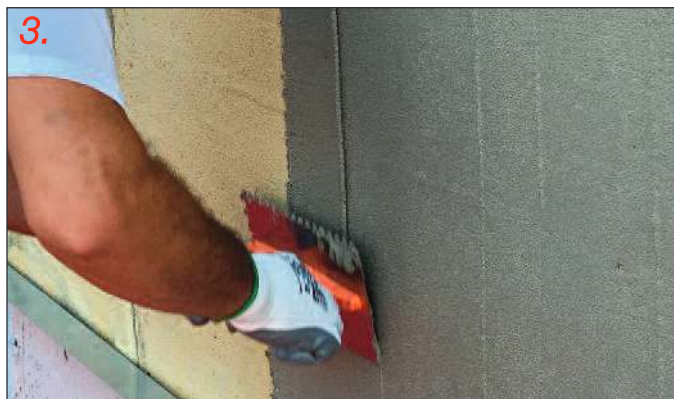
1.



2.

1. Preparare la superficie muraria da rivestire con primer aggrappante.

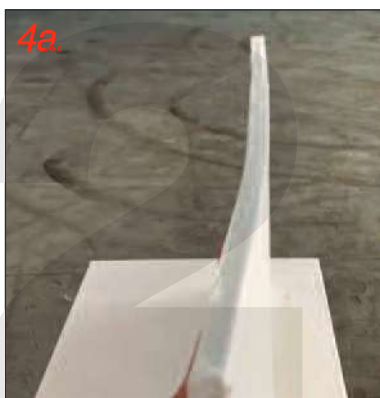
2. Posare il profilo di partenza.



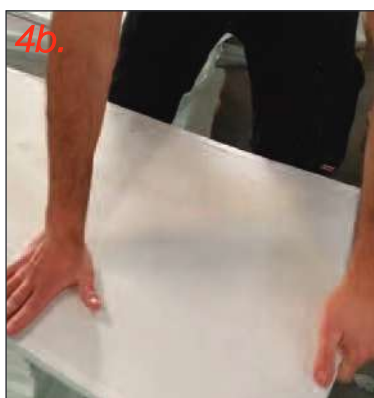
3.

3. Spalmare uno strato molto leggero di Rasante Aquafire® sulla muratura per rettificare la superficie e migliorare l'aderenza parete-pannello.

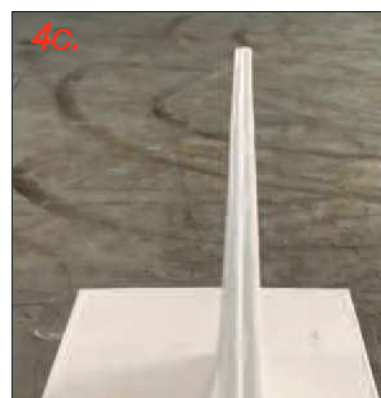
4a-b-c. Qualora il pannello fosse leggermente bombato sarà sufficiente applicare una leggera forza contraria con le mani per portarlo alla planarità.



4a.



4b.



4c.



4.

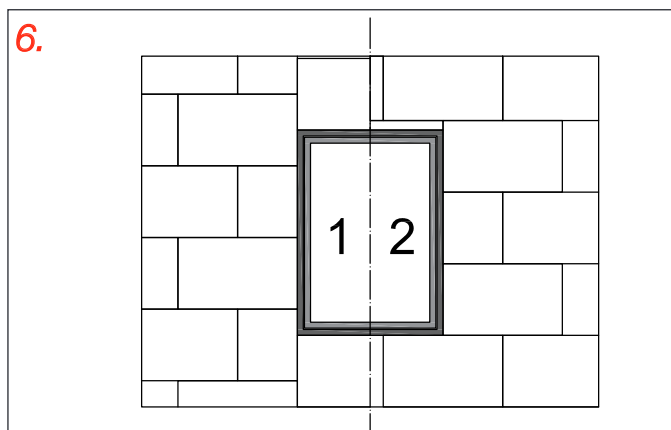
4. Spalmare il Rasante Aquafire® sul pannello con frattazzo dentato da 10mm.



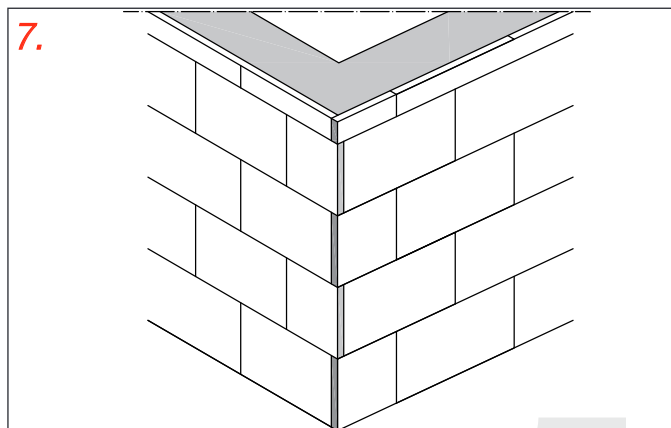
5.

5. Applicare il pannello Vacunanex® Cappotto alla parete.

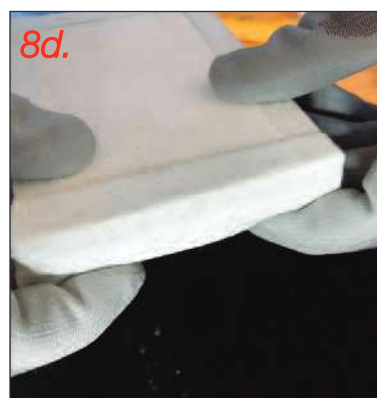
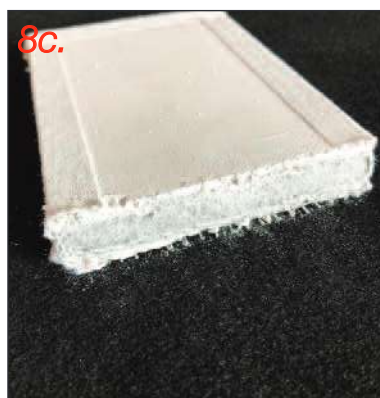
6. In prossimità delle finestre è possibile posare i pannelli con i giunti in corrispondenza degli angoli, come in figura 6:



7. Gli spigoli dell'edificio andranno eseguiti preferibilmente come in fig.7



8. Utilizzare le 4 diverse dimensioni standard con l'obiettivo di ridurre ai minimi termini i tagli del prodotto. Dove necessario, è possibile tagliare un pannello Vacunanex® Cappotto per completare in maniera corretta e a misura la superficie della parete (ad esempio in prossimità di una finestra). Il pannello tagliato andrà richiuso con l'apposito nastro Nanex Tape Cappotto. In alternativa, per discontinuità di piccole dimensioni (da 1 a 20mm circa), è consigliabile riempire il gap con Aeronanex®.



9. Con l'aiuto di una staggia pareggiare la superficie rivestita, in modo da compensare anche eventuali non planarità.



VACUNANEX



by Bifire



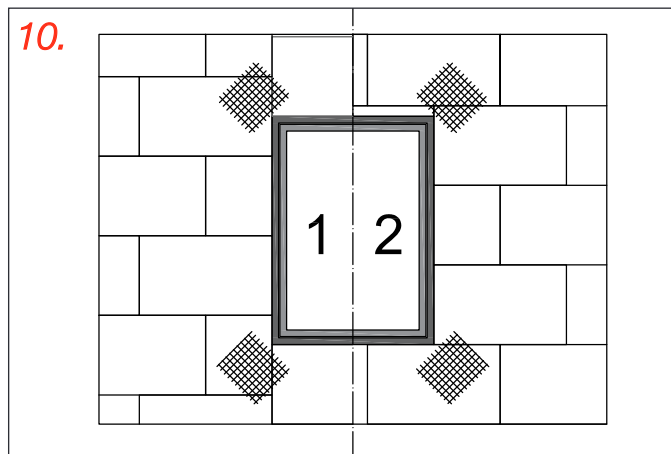
AERONANEX

guida smart per la posa
Installation smart guide

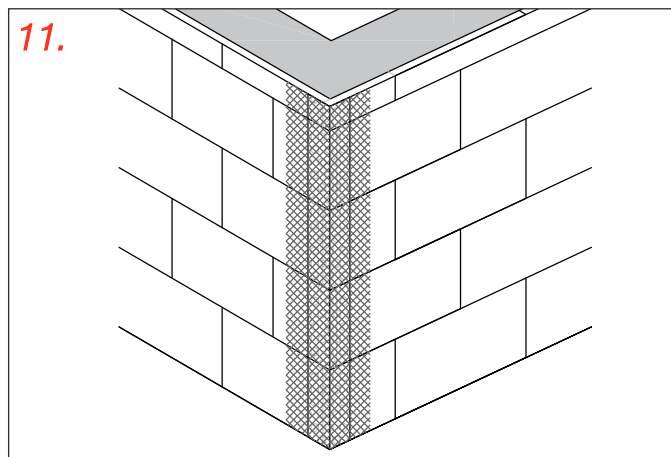
Terminata la fase di incollaggio dei pannelli Vacunanex® Cappotto e dopo aver fissato tutti gli elementi necessari per i montaggi degli accessori di facciata, si deve preparare la facciata stessa per l'operazione di rasatura armata con Rasante Aquafire®.

Prima di tutto devono essere rifiniti particolari come giunti di dilatazione, fazzoletti di rinforzo per la zona degli angoli delle finestre, profili di protezione per gli spigoli della facciata, profili di gocciolatoio.

10. Prima di eseguire la rasatura dell'intera superficie, occorrerà applicare con del Rasante Aquafire i fazzoletti di rinforzo di Rete Aquafire, in diagonale come da figura 10:



11. Allo stesso modo, si dovranno applicare con del Rasante Aquafire gli angolari di protezione sugli spigoli della facciata, come da figura 11:



12. Spalmare uno strato abbondante di Rasante Aquafire® con l'aiuto del frattazzo dentato da 10mm sul Vacunanex® Cappotto, lavorando in senso verticale.



13. Applicare la Rete Aquafire® sul rasante appena posato, avendo cura di farla penetrare solo superficialmente.



14. Splamare l'intera superficie con un'ulteriore mano di Rasante Aquafire® come lisciatura, lavorando in senso orizzontale.



15. Eseguire la finitura con frattazzo a spugna.



16. Applicare una mano di primer isolante per esterni.



17. Eseguire la posa di un intonachino acrilico, acril-silossanico o silossanico.



14.

15.

16.

17.



Vacunanex® Cappotto è un materiale tecnologicamente avanzato ad altissime prestazioni isolanti, composto da cellule micronizzate di polveri a base di ossidi di silice e confezionato sottovuoto.

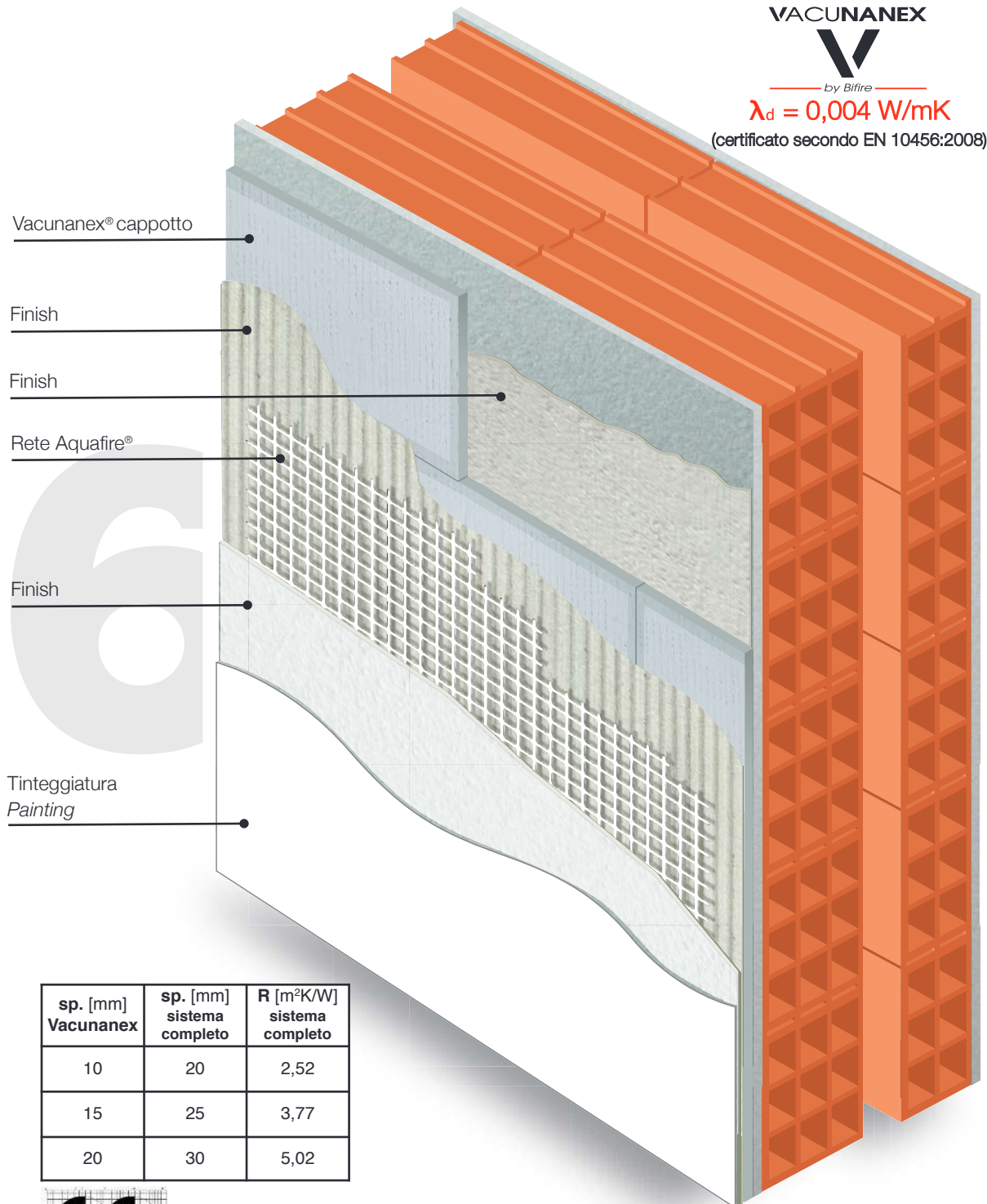
Vacunanex® is an advanced material, with high insulation properties, made of microporous insulation material with exceptional thermal performance, based on powdered silicon dioxide and sealed under vacuum.



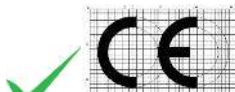
$\lambda_d = 0,004 \text{ W/mK}$

(certificato secondo EN 10456:2008)

main applications - indoor coating system
principali applicazioni - cappotti interni



sp. [mm] Vacunanex	sp. [mm] sistema completo	R [m ² K/W] sistema completo
10	20	2,52
15	25	3,77
20	30	5,02



EN 17140:2021

Vacunanex® Cappotto rispetta i requisiti richiesti dal Decreto Legge 19 Maggio 2020 per poter accedere al "Bonus 110%".



Incombustibile - A1

Non combustible - A1

Ingombro massimo 20mm a lavoro finito: non si rifanno davanzali, non si modificano le zanche dei termosifoni, non serve prolungare i cavi elettrici, ecc.

Minimum thickness 20mm when finished: no window sills are made, no radiator clamps are changed, no need to extend the electric cables, etc.

Come si installa Vacunanex® Cappotto interno?

How to install indoor Vacunanex® Cappotto?

- Prima dell'installazione del prodotto occorrerà preparare la superficie muraria da rivestire con adeguato primer aggrappante.
 - Spalmare sul pannello Vacunanex® Cappotto uno strato di Finish con frattazzo dentato da 6mm, coprendolo completamente. Qualora il pannello fosse leggermente bombato sarà sufficiente applicare una leggera forza contraria con le mani per portarlo alla planarità.
 - Applicare il pannello Vacunanex® Cappotto alla parete in senso orizzontale, partendo in appoggio a pavimento.
 - Procedere allo stesso modo con l'applicazione dei successivi pannelli Vacunanex® Cappotto sfalsando i giunti. Dove necessario è possibile tagliare un pannello Vacunanex® Cappotto per completare in maniera corretta la superficie della parete. Il pannello tagliato andrà richiuso con l'apposito nastro Nanex Tape Cappotto.
 - A questo punto si saranno consumati circa 1,5kg/m² di Finish per l'incollaggio.
 - Con l'aiuto di una staggia pareggiare la superficie rivestita in modo da garantire una corretta posa del sistema e facilitare le operazioni di rasatura, compensando anche eventuali non planarità.
 - Una volta passati i tempi di asciugatura del rasante (variabili in funzione di temperatura e umidità ambientale, indicativamente 16-24 ore) occorrerà coprire l'intera superficie con Finish.
 - Spalmare uno strato abbondante di Finish con l'aiuto del frattazzo dentato da 6mm sul Vacunanex® Cappotto, lavorando in senso verticale. Prevedere una fascia di larghezza almeno 1m per poter posare una striscia intera di rete.
 - Applicare la Rete Aquafire® sul rasante appena posato, avendo cura di farla penetrare solo superficialmente, lavorando con il lato liscio del frattazzo dentato.
 - Una volta passati i tempi di asciugatura del rasante (variabili in funzione di temperatura e umidità ambientale, indicativamente 2-3 ore) occorrerà splamare l'intera superficie con un'ulteriore mano di Finish come lisciatura, lavorando in senso orizzontale (ovvero perpendicolare al senso di posa della rete).
 - A questo punto sopra il pannello Vacunanex® Cappotto ci saranno posati circa 3mm (4,5kg/m²) di Finish.
 - Per l'intero sistema (incollaggio + rasatura) occorrerà prevedere un'incidenza di 6kg/m² per l'installazione del sistema completo.
 - A questo punto la parete è pronta per la tinteggiatura che deve essere preceduta da stesura di fissativo.
-
- *Before installing the product, it will be necessary to prepare the wall surface with a suitable adhesion primer.*
 - *Spread a very light layer of Finish on the masonry to grind the surface and improve the wall-panel adhesion.*
 - *Spread a layer of Finish with a 10mm notched trowel on the Vacunanex® Cappotto panel.*
 - *Apply the Vacunanex® Cappotto panel to the wall, starting by floor.*
 - *Proceed in the same way with the application of the subsequent Vacunanex® Cappotto panels. Where necessary, it is possible to cut a Vacunanex® Cappotto panel. The cut panel will be closed with the special tape supplied in the product kit.*
 - *At this point about 1,5kg/m² of Finish will have been consumed.*
 - *With the help of a straight edge, check the flatness of the surface, also compensating for any non-flatness.*
 - *Once the drying time of the glue has passed (16-24 hours) it will be necessary to cover the entire surface with Finish.*
 - *Spread a generous layer of Finish with the help of the 6mm trowel on the Vacunanex® Cappotto, working vertically.*
 - *Apply the Rete Aquafire® to the freshly laid leveling compound, taking care to make it penetrate only superficially, working with the smooth side of the notched trowel.*
 - *Once the drying time of the skim coat has passed (variable depending on the temperature and ambient humidity, approximately 2-3 hours), the entire surface must be spilled with an additional coat of Finish as a smoothing, working horizontally (perpendicular to the direction of laying the net).*
 - *At this point, about 3mm (4,5kg/m²) of Finish will be laid on the Vacunanex® Cappotto panel.*
 - *The complete system needs 6kg/m².*
 - *At this point the wall is ready for the painting that must be preceded by fixative.*

VACUNANEX



by Bifire



AERONANEX

principali applicazioni - cappotti interni
main applications - indoor coating system